

Schéma B/2

Standardní pracovní místo na pozemní komunikaci s malým dopravním zatížením. Zúžení vozovky na jeden jízdní pruh.

příčná uzávěra zábranou
minimálně 3 výstražná světla typu 1

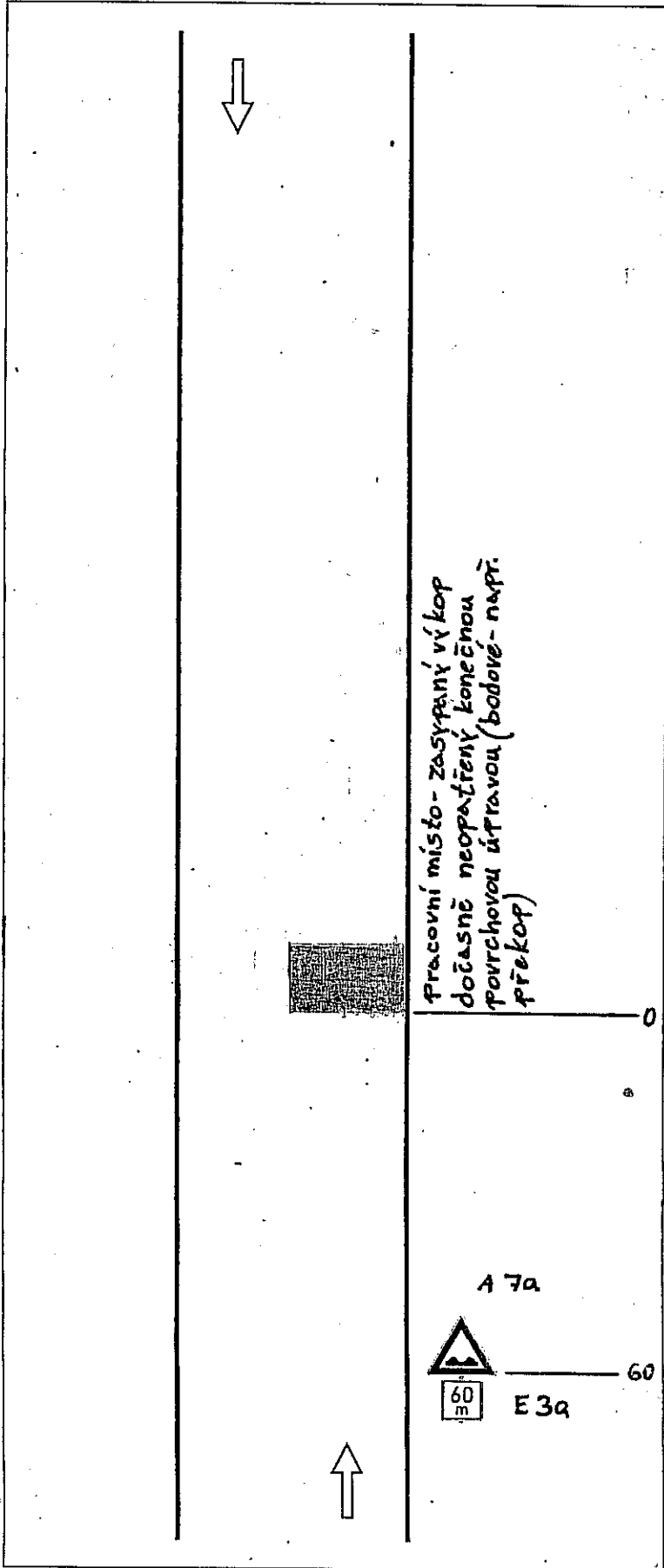
podélná uzávěra obou-strannými
směrovacími deskami
odstup max. 10 m

příčná uzávěra zábranou
minimálně 3 výstražná světla typu 1

vzdálenosti v metrech

Schéma P4

Sílnice nebo místní komunikace s pracovním místem dočasně neopatřeným končící povrchovou úpravou



Pracovní místo - zastavení výkop dočasně neopatřený končící povrchovou úpravou (bodové - např. překop)

A 7a



60 m

E 3a

60

vzdálenosti v metrech